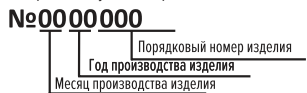


Расшифровка серийных номеров.

Серийный номер находится на маркировочной наклейке с характеристиками вентилятора и состоит из 7 знаков.

Серийный номер читается слева направо следующим образом:



Комплект поставки:

- Вентилятор в сборе;
- Паспорт/инструкция по эксплуатации;
- Коробка упаковочная.

Свидетельство о приеме

Вентилятор признан годным к эксплуатации

Тип _____ Серийный номер _____

Дата изготовления _____

Отметка контроля _____

Продан

Наименование предприятия торговли, штамп магазина

Дата продажи _____

Изготовитель: HANGZHOU LIFENG IMPORT&EXPORT CO., LTD 22 этаж, Хуарюнг Таймз Мэншен, №3880 Джинган Аве., Ханчжоу 310053, Провинция Джэцзян, Китай по заказу ООО «ЭРА»
Импортер: ООО «ЭРА», 390047 Россия, г. Рязань, ул. Новоселковская, 17.
Тел./факс: (4912)4-16-00, 24-16-01.
E-mail: sale@era.trade,
WWW.ERA.TRADE



Издание 11/2023 г.

Серия включает модели с однофазными или трёхфазными двигателями, которые работают при подключении к сети 220 или 380 В

Технические характеристики

Вентилятор STORM выпускается нескольких серий и типоразмеров в зависимости от установочного диаметра корпуса. Температура перемещаемого воздуха от -30 до +60°C. Вентиляторы предназначены для подключения к сети напряжением 220-240 или 380 В, частотой 50Гц.

Внешний вид вентилятора, основные размеры, и технические характеристики приведены на Рисунках 1, 2 и в Таблицах 1, 2.

Условное обозначение вентиляторов:

- STORM 500 4E
- STORM 550 4E
- STORM 630 4E

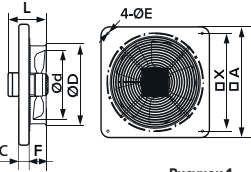


Рисунок 1

STORM – название вентилятора
200 – типоразмер рабочего колеса
4E – «4» - количество полюсов;
«E» – рабочее напряжение 220В.

Тип	Размеры, мм						
	L	X	A	D	d	E	F
STORM 500 4E	160	615	665	510	500	10	85
STORM 550 4E	160	670	725	560	550	10	85
STORM 630 4E	170	750	805	650	630	10	90

Характеристики	500	550	630
Количество полюсов, напряжение	4E 4E 4E		
Мощность, Вт	420	550	750
Производительность, м³/час	7155	8550	12560
Частота вращения, об	1300	1300	1360
Давление, Па	185	133	200
Уровень шума, дБА	72	75	75
Потребляемый ток, А	1,90	2,55	3,50
Масса, кг	14,0	17,0	22,7

Таблица 1

Возможные неполадки и способы их устранения

Неисправность	Вероятная причина	Способ устранения
При подключении к сети вентилятор не вращается, не реагирует на органы управления.	Не подключена питающая сеть. Неисправность во внутреннем подключении.	Необходимо обратиться к специалисту.
Низкий расход воздуха.	Засорена система вентиляции.	Очистите систему вентиляции.
Повышенный шум или вибрация.	Засорена крыльчатка. Вентилятор не закреплен или неверно смонтирован.	Очистите крыльчатку. Устраните ошибку монтажа.
	Засорена система вентиляции.	Очистите систему вентиляции.

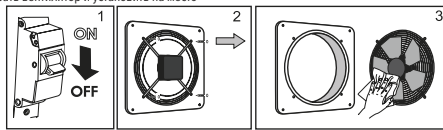


ВНИМАНИЕ!

Вентилятор и вспомогательное контролирующее оборудование должно быть изолировано от электропитания во время установки и/или обслуживания.

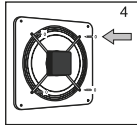
Техническое обслуживание

- Отключить вентилятор от сети
- Демонтировать вентилятор, сняв с места установки
- В случае сильного загрязнения снять крыльчатку вентилятора, очистить сухой ветошью, смонтировать в исходное положение.
- Пропереть все поверхности насухо
- Собрать вентилятор и установить на место



ВНИМАНИЕ!

Не допускается попадание мощного раствора на электродвигатель!



6

Условное обозначение вентиляторов:

- STORM GR 200 2E
- STORM GR 250 2E
- STORM GR 300 2E
- STORM GR 350 4E
- STORM GR 400 4E
- STORM GR 450 4E
- STORM GR 500 4E
- STORM GR 500 4D
- STORM GR 550 4E
- STORM GR 630 4E
- STORM GR 630 4D

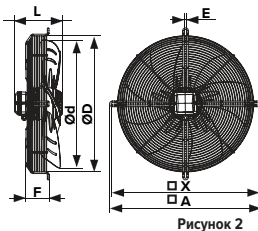


Рисунок 2

STORM GR – название вентилятора (с защитной сеткой)
200 – типоразмер рабочего колеса
2E – количество полюсов двигателя и рабочее напряжение. «2» - количество полюсов;

«E» – рабочее напряжение 220В. Буква «D» в маркировке будет означать, что рабочее напряжение вентилятора – 380В.

Тип	Размеры, мм					
	L	X	A	D	d	F
STORM GR 200 2E	120	270	285	230	200	7
STORM GR 250 2E	130	320	335	275	250	7
STORM GR 300 2E	140	360	375	320	300	7
STORM GR 350 4E	164	422	442	373	350	10
STORM GR 400 4E	177	470	492	423	400	10
STORM GR 450 4E	192	522	544	473	450	10
STORM GR 500 4E	191	570	593	523	500	11
STORM GR 500 4D	191	570	593	523	500	11
STORM GR 550 4E	206	625	650	578	550	11
STORM GR 630 4E	231	750	776	653	630	11
STORM GR 630 4D	231	750	776	653	630	11

3

Правила хранения и транспортировки

Хранить вентилятор необходимо только в упаковке предприятия-изготовителя в вентилируемом помещении при температуре от +5°C до +40°C и относительной влажности воздуха не более 80% (при T=25°C).
Транспортируют изделия любым видом транспорта при условии защиты потребительской или транспортной тары от прямого воздействия атмосферных осадков, отсутствия смещения транспортных мест во время транспортировки, отсутствия взаимных ударов при транспортировании и обеспечения сохранности вентиляторов. Транспортировка осуществляется в соответствии с правилами, действующими для данного вида транспорта.

Утилизация

Данный прибор имеет маркировку согласно европейской директиве 2012/19/EU по утилизации старых электрических и электронных приборов (waste electrical and electronic equipment - WEEE). Этой директивой определены действующие на всей территории ЕС правила приема и утилизации старых приборов.

Гарантийный срок 1 год.

Производитель и импортер гарантируют нормальную работу вентилятора в течение 1 года со дня продажи в розничной торговой сети при условии выполнения правил транспортирования, хранения, монтажа, эксплуатации и других требований настоящей инструкции.

При отсутствии отметки о дате продажи гарантийный срок исчисляется от даты изготовления. В случае появления нарушений в работе вентилятора по вине изготовителя в течение гарантийного срока, потребитель имеет право на замену вентилятора на предприятии-изготовителе при условии совпадения серийных номеров на изделии и в паспорте.

Срок службы - 5 лет.

Товар соответствует требованиям:

- ТР ТС 004/2011 - «О безопасности низковольтного оборудования»;
- ТР ТС 020/2011 - «Электромагнитная совместимость технических средств»;
- ТР ЕАЭС 037/2016 - «Об ограничении применения опасных веществ в изделиях электротехники и радиоэлектроники».

Декларация соответствия на электровентиляторы осевые типа STORM

ЕАЭС N RU Д-СН.НВ11.В.03815/20.

Срок действия с 05.02.2020 по 04.02.2025 включительно.

Сертификат соответствия № RU С-СН. НВ26.В.03165/23

Срок действия с 15.09.2023 по 14.09.2028. Серия RU №0462452. Выдан органом по сертификации продукции ООО «Сертификационная компания». Адрес: 305004, Россия, г. Курск, ул. Садовая, д. 10А.

7



**Паспорт
Инструкция по эксплуатации
ЭЛЕКТРОВЕНТИЛЯТОР ОСЕВОЙ**

**series
STORM
STORM GR**

Назначение

Электровентилятор осевой STORM предназначен для применения в системах вентиляции промышленных, общественных и жилых зданий/Устанавливается в оконные и стальные проемы. Вентилятор осевой настенный (потолочный) STORM предназначен для обеспечения приточно-вытяжной вентиляции коммерческих помещений, требующих быстрой отдачи большого количества воздуха (СТО, вулканизация, покрасочный цех, производственные цеха, кухни кафе и ресторанов, магазины с большим количеством холодильных камер и т.д.). Корпус вентилятора изготовлен из стали, окрашенной полимерной краской в черный цвет. Монтаж производится в оконные проемы, стены, потолочные перекрытия, а также непосредственно на агрегаты, требующие обдува.



ВНИМАНИЕ!

Все действия связанные с подключением, настройкой, обслуживанием и ремонтом изделия производить только при снятом напряжении сети (S1 в положении OFF). Подключение вентиляторов производится специалистами-электриками, имеющими специальный допуск к выполняемым работам.

Перед установкой необходимо убедиться в отсутствии видимых повреждений крыльчатки, корпуса, решетки, а также в отсутствии посторонних предметов, которые могут повредить лопасти крыльчатки. Электрическая схема вентилятора и схема подключения к электрической сети приведена на рисунке 3.

Запрещается установка вентилятора в одну вентиляционную магистраль с дымовыводящей трубой от устройств, имеющих топливные горелки.

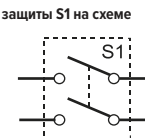
Требования безопасности

По типу защиты от поражения электрическим током вентиляторы относят к приборам класса I по ГОСТ 12.2.007.0-75
Вид климатического исполнения вентиляторов УХЛ4 по ГОСТ 15150-69.
Степень защиты от доступа к опасным частям и проникновению воды IP X4.
Прибор не предназначен для использования лицами (включая детей) с пониженными физическими, психическими или умственными способностями или при отсутствии у них опыта или знаний, если они не находятся под контролем или не инструктированы об использовании прибора лицом, ответственным за их безопасность.
Дети должны находиться под присмотром для недопущения игры с прибором.

Подключение вентилятора к сети

Однофазная сеть, к которой подключается вентилятор, должна соответствовать действующим нормам. Стационарная электропроводка должна быть оборудована автоматом защиты сети (S1 на схеме).

Обозначение автомата защиты S1 на схеме



Автомат защиты S1



Схема электрическая

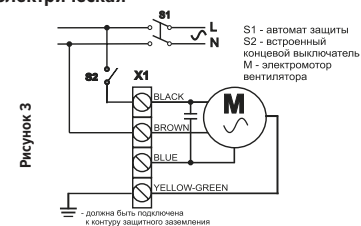


Рисунок 3

Схема монтажа

Вентиляторы устанавливаются при помощи квадратного присоединительного корпуса. Размеры пространства, необходимого для встраивания прибора, указаны на Рисунке 3 (п.3).
Последовательность действий указана на Рисунке 3.

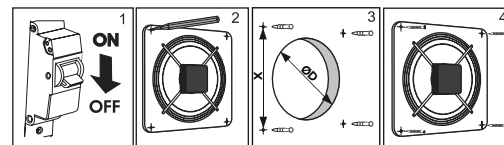


Рисунок 3

Минимальное расстояние от устройства до окружающих предметов, которые могут попасть в зону рабочего колеса, – 3 м.

4