



- (AR) مروحة أكسيال الكهربائية
- (EN) Axial fan
- (KZ) Осьтік электр желдеткіші
- (RU) Электровентилятор осевой

STORM

ش م م "إيرا"
390047 ، روسيا ، مدينة رязان ، شارع
نوفوسيلكوفسكايا، 17
الهاتف: (4912) 24-16-00
e-mail: sale@era.trade
www.era.trade

«ERA» LLC
390047, Novoselkovskaya street, 17,
Ryazan city, Russia tel. (4912) 24-16-00,
e-mail: sale@era.trade, www.era.trade

«ЭРА» ЖШҚ
390047, Ресей, Рязань қ.,
Новоселковская 17, тел. (4912) 24-16-00,
e-mail: sale@era.trade, www.era.trade

ООО «ЭРА»
390047, Россия, г. Рязань,
Новоселковская д.17, тел. (4912) 24-16-00,
e-mail: sale@era.trade, www.era.trade

(AR) جواز السفر / تعليمات التشغيل

(EN) Passport / Operation instruction

(KZ) Паспорт / Қолдану бойынша
нұсқаулығы

(RU) Паспорт / Инструкция по эксплуатации



To identify the equipment intended to be used in
countries having a warm damp equable climate
Тропикалық климатта желдеткішті пайдалану
символы
Символ использования вентилятора в тропическом
климате



شكرا لك على شراء منتجنا!

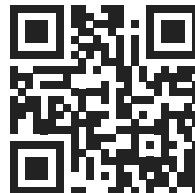
Thank you for purchasing our product! / Біздің өнімді сатып алғаныңыз үшін рахмет! / Благодарим за покупку нашего продукта!



يرجى قراءة التعليمات بعناية. إيلاء اهتمام خاص لمتطلبات التشغيل.

Please read the instructions carefully. Pay particular attention to the operating requirements/ Нұсқаулықты мұқият оқып шығыңыз, пайдалану талаптарына ерекше назар аударыңыз / Пожалуйста, внимательно ознакомьтесь с инструкцией. Обратите особое внимание на требования к эксплуатации.

العربية	3
English	6
Қазақ	9
Русский	12

www.era.trade

ERA TV



8 (800) 500-11-23

НАЗНАЧЕНИЕ

Электровентилятор осевой STORM предназначен для применения в системах вентиляции промышленных, общественных и жилых зданий. Устанавливается в оконные и стеновые проемы. Вентилятор осевой настенный (потолочный) STORM предназначен для обеспечения приточно-вытяжной вентиляции коммерческих помещений, требующих быстрой откачки большого количества воздуха (СТО, вулканизация, покрасочный цех, производственные цеха, кухни кафе и ресторанов, магазины с большим количеством холодильных камер и т.д.). Корпус вентилятора изготовлен из стали, окрашенной полимерной краской в черный цвет. Монтаж производится в оконные проемы, стены, потолочные перекрытия, а также непосредственно на агрегаты, требующие обдува.

Требования безопасности

По типу защиты от поражения электрическим током вентиляторы относят к приборам класса I по ГОСТ 12.2.007.0-75. Вид климатического исполнения вентиляторов УХЛ4 по ГОСТ 15150-69. Степень защиты оболочки электрооборудования от проникновения твердых предметов и воды в соответствии с ГОСТ 14254-2015 (IEC 60529:2013): IPX4



ВНИМАНИЕ!

Прибор не предназначен для использования лицами (включая детей) с пониженными физическими, психическими или умственными способностями или при отсутствии у них опыта или знаний, если они не находятся под контролем или не проинструктированы об использовании прибора лицом, ответственным за их безопасность.

Дети должны находиться под присмотром для недопущения игры с прибором.



ВНИМАНИЕ!

Все действия связанные с подключением, настройкой, обслуживанием и ремонтом изделия производить только при снятом напряжении сети (S1 в положении OFF). Подключение вентиляторов производится специалистами-электриками, имеющими специальный допуск к выполняемым работам.

Перед установкой необходимо убедиться в отсутствии видимых повреждений крыльчатки, корпуса, решетки, а также в отсутствии посторонних предметов, которые могут повредить лопасти крыльчатки.

Электрическая схема вентилятора и схема подключения к электрической сети приведена на рисунке 3.

Запрещается установка вентилятора в одну вентиляционную магистраль с дымовыводящей трубой от устройств, имеющих топливные горелки.

Перед использованием прибора обязательно ознакомьтесь с содержанием данной инструкции!

ОСНОВНЫЕ ТЕХНИЧЕСКИЕ ХАРАКТЕРИСТИКИ

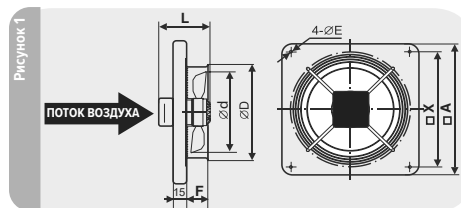
Вентиляторы произведены в соответствии с ТУ 28.25.20-011-96059883-2022, действующими нормами и стандартами.

В зависимости от модели используются двух- или четырехполюсные асинхронные двигатели на шарикоподшипниках. Для моделей Ø200, Ø250, Ø300 мм - двухполюсные двигатели, для моделей Ø350, Ø400, Ø450 мм - четырехполюсные двигатели.

Вентилятор STORM выпускается нескольких типоразмеров в зависимости от диаметра рабочего колеса. Условное обозначение вентиляторов: STORM 200;

STORM 250; STORM 300; STORM 350; STORM 400; STORM 450;

Внешний вид вентилятора, основные габариты, и технические характеристики приведены на Рисунке 1 и в Таблицах 1, 2.



Тип	Размеры, мм						
	L	X	A	D	d	E	F
STORM 200	125	260	310	228	200	7	35
STORM 250	135	320	370	278	250	7	35
STORM 300	145	380	430	335	300	10	48
STORM 350	165	435	485	385	350	10	50
STORM 400	185	490	540	430	400	10	63
STORM 450	195	520	575	480	450	10	70

Таблица 1

Характеристики	200	250	300	350	400	450
Потребляемый ток, А	0,25	0,36	0,66	0,61	0,82	1,1
Мощность, Вт	62	120	162	150	235	315
Производительность, м ³ /час	890	1100	2300	2600	3830	4800
Частота вращения, об	2550	2480	2350	1400	1400	1300
Давление, Па	110	120	115	120	130	120
Уровень шума, дБА	50	60	61	62	63	64
Количество полюсов	2	2	2	4	4	4
Масса, кг	3,0	3,8	5,0	6,9	8,1	9,8

Таблица 2

Вентиляторы предназначены для подключения к сети переменного тока напряжением 220-240 В частотой 50/60 Hz. При подключении вентиляторов к сети переменного тока частотой 60 Hz могут изменяться технические характеристики. Уточняйте их у изготовителя. Температура перемещаемого воздуха от -30 до +60°C

Схема монтажа

Вентиляторы устанавливаются при помощи квадратного присоединительного корпуса. Последовательность действий указана на Рисунке 2.

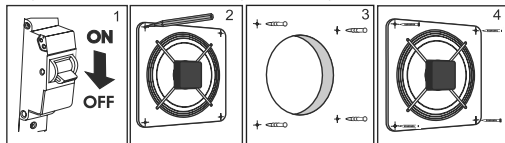
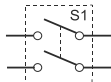


Рисунок 2

Подключение вентилятора к сети

Однофазная сеть, к которой подключается вентилятор, должна соответствовать действующим нормам. Стационарная электропроводка должна быть оборудована автоматом защиты сети (S1 на схеме).

Обозначение автомата защиты S1 на схеме

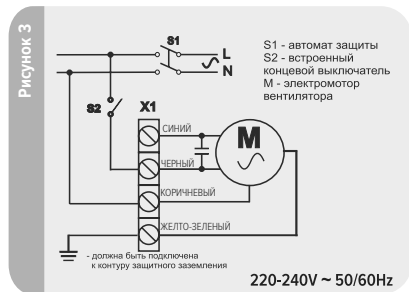


220-240V

Автомат защиты S1



Схема электрическая



Возможные неполадки и способы их устранения

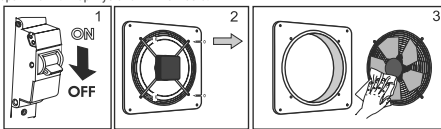
Неисправность	Вероятная причина	Способ устранения
При подключении к сети вентилятор не вращается, не реагирует на органы управления.	Не подключена питающая сеть. Неисправность во внутреннем подключении.	Необходимо обратиться к специалисту.
Низкий расход воздуха.	Засорена система вентиляции.	Очистите систему вентиляции.
Повышенный шум или вибрация.	Засорена крыльчатка.	Очистите крыльчатку
	Вентилятор не закреплен или неверно смонтирован.	Устраните ошибку монтажа.
	Засорена система вентиляции.	Очистите систему вентиляции.



ВНИМАНИЕ! Вентилятор и вспомогательное контролирующее оборудование должно быть изолировано от электропитания во время установки и/или обслуживания.

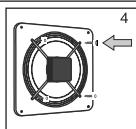
Техническое обслуживание

- Отключить вентилятор от сети
- Демонтировать вентилятор, сняв с места установки
- В случае сильного загрязнения снять крыльчатку вентилятора, очистить сухой ветошью, смонтировать в исходное положение.
- Протереть все поверхности насухо
- Собрать вентилятор и установить на место.



ВНИМАНИЕ!

Не допускается попадание моющего раствора на электродвигатель!



Правила хранения и транспортировки

Хранить вентилятор необходимо только в упаковке предприятия-изготовителя в вентилируемом помещении при температуре от +5°C до +40°C и относительной влажности воздуха не более 80% (при T=25°C). Срок хранения - 5 лет с момента изготовления. Транспортируют изделия любым видом транспорта при условии защиты потребительской или транспортной тары от прямого воздействия атмосферных осадков, отсутствия смещения транспортных мест во время транспортировки, отсутствия взаимных ударов при транспортировании и обеспечения сохранности вентиляторов. Транспортировка осуществляется в соответствии с правилами, действующими для данного вида транспорта.



Утилизация

Данный прибор имеет маркировку согласно европейской директиве 2012/19/EU по утилизации старых электрических и электронных приборов (waste electrical and electronic equipment - WEEE). Этой директивой определены действующие на всей территории ЕС правила приема и утилизации старых приборов.

Гарантийный срок 2 года.

Производитель гарантирует нормальную работу вентилятора в течение 2 лет со дня продажи в розничной торговой сети при условии выполнения правил транспортиро-

вания, хранения, монтажа, эксплуатации и других требований настоящей инструкции. При отсутствии отметки о дате продажи гарантийный срок исчисляется от даты изготовления. В случае появления нарушений в работе вентилятора по вине изготовителя в течение гарантийного срока, потребитель имеет право на замену вентилятора на предприятии-изготовителе при условии совпадения серийных номеров на изделии и в паспорте.

Срок службы - 5 лет.

Товар соответствует требованиям:

ТР ТС 004/2011 - «О безопасности низковольтного оборудования»;
 ТР ТС 020/2011 - «Электромагнитная совместимость технических средств»;
 ТР ТС 010/2011 - «О безопасности машин и оборудования»;

Декларация соответствия ЕАЭС N RU Д-РУ.РА03.В.76917/22. Срок действия с 25.05.2022 по 24.05.2027 включительно.

Расшифровка серийных номеров. Серийный номер находится на маркировочной наклейке с характеристиками вентилятора и состоит из 10 знаков. Серийный номер читается слева направо следующим образом:

№0000000000

0	0	0	0	0	0	0	0	0	0
Год производства изделия				Месяц производства изделия		Порядковый номер изделия			

Комплект поставки:

- Вентилятор в сборе;
- Паспорт/инструкция по эксплуатации;
- Коробка упаковочная.

Изготовитель / Замена производится по адресу: ООО «ЭРА», 390047, Россия, г. Рязань, ул. Новоселковская, 17

Тел./факс: (4912)24-16-00, E-mail: sale@era.trade, www.era.trade

Спасибо, что выбрали нас!

Type

STORM 200

STORM 250

STORM 300

STORM 350

STORM 400

STORM 450

Sold / Сатылды / Продан / بيعت

Name of company, shop stamp / Сату орынның аты, дүкен мөрі / اسم الشركة التجارية ، ختم المتجر /
Наименование предприятия торговли, штамп магазина:

Serial number / Сериялық нөмірі / Серийный номер / الرقم التسلسلي

Sale date / Сату уақыты / Дата продажи / تاريخ البيع

Date manufacture / Шығарылған уақыты / Дата изготовления / تاريخ الصنع

Mark of Quality Department / Техникалық бақылау бөлімінің белгісі / علامة الفحص:
/ Отметка контроля: